

WEBSTOFFE

33/..

VERHOLT

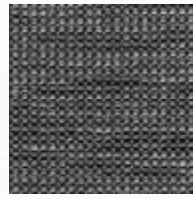
Pflegeleichter, strapazierfähiger Stoff mit 63.000 Scheuertouren



Beige
Dess. 33/22



Braun
Dess. 33/24



Grau
Dess. 33/32



Brombeere
Dess. 33/28



Anthrazit
Dess. 33/26

Die Bezugstoffe Ihrer Polstermöbel sind täglich im Gebrauch, täglichen Belastungen ausgesetzt und können trotzdem ein langlebiger Begleiter Ihres Alltags sein. Sie brauchen nur etwas Pflege.

Gehen Sie mit Ihren Bezugsstoffen einfach wie mit einer zweiten Haut um. Pflegen Sie sie schonend, aber regelmäßig und gründlich.

Absaugen mit einer weichen Polsterdüse und geringer Saugstärke entfernt den unvermeidlichen Hausstaub und die kleinen Kontaktverschmutzungen. Anschließend bürsten Sie den Stoff mit einer weichen Bürste in Strichrichtung ab. Abwischen mit einem feuchten Leder hält Ihren Stoff dauerhaft elastisch und schön. Achten Sie dabei darauf, dass das Leder keinerlei Rückstände von Reinigungsmitteln enthält.

So bleiben Ihre Polstermöbel lange Zeit wie neu.

WEBSTOFFE 33/..

Artikelpass

Prüfung	Ergebnis	Cat
Gewicht lfm	530gr/lfm	
Zusammensetzung	36% PES, 26% Acryl, 21% Co, 17% PP	
Lichtechtheit EN ISO 105 B02	>5	A-B
Scheuerfestigkeit EN ISO 12947-1/-2	63.000 Touren (Martindale)	
Pilling EN ISO 12945-2 (2000 T)	4-5	A
Zugfestigkeit (EN ISO 13934-1)	Kette: 1800 N / 54,3 % Schuss: 823 N / 29,8 %	A A
Weiterreißfestigkeit (EN ISO 13937-3)	Kette: 110,5 N Schuss: 109,8 N	A A
Nahtschiebewiderstand EN ISO 13936-2,	Kette: 3,0 mm Schuss: 3,5 mm	A A
Reibechtheit trocken EN ISO 105-X12	helle Farben: 5 dunkle Farben: 5	A A
Reibechtheit nass EN ISO 105-X12	helle Farben: 5 dunkle Farben: 5	A A
AZO-Anteile § 35 LMBG B 82.02-2,3,3	Nicht nachweisbar	
Formaldehyd	Nicht nachweisbar	
Pflegeanleitung:	www.2-clean.de	

- Wir übernehmen keine Garantie auf Schäden die durch unsachgemäßen Gebrauch, chemische Reinigung oder nachträgliche Imprägnierung entstanden sind.
- Die Tests wurden mit verschiedenen Mustern durchgeführt, deshalb verstehen sich die Ergebnisse als mittlere indikative Werte.
- Fremdfärbung durch Bekleidungsstoff ist kein Mangel des Möbelstoffes. Leichte Abfärbungen sind ebenso natürlich wie ein geringes Abfärben im Rahmen der zulässigen Normen und somit kein Reklamationsgrund.
- Alle Angaben sind Herstellerangaben.